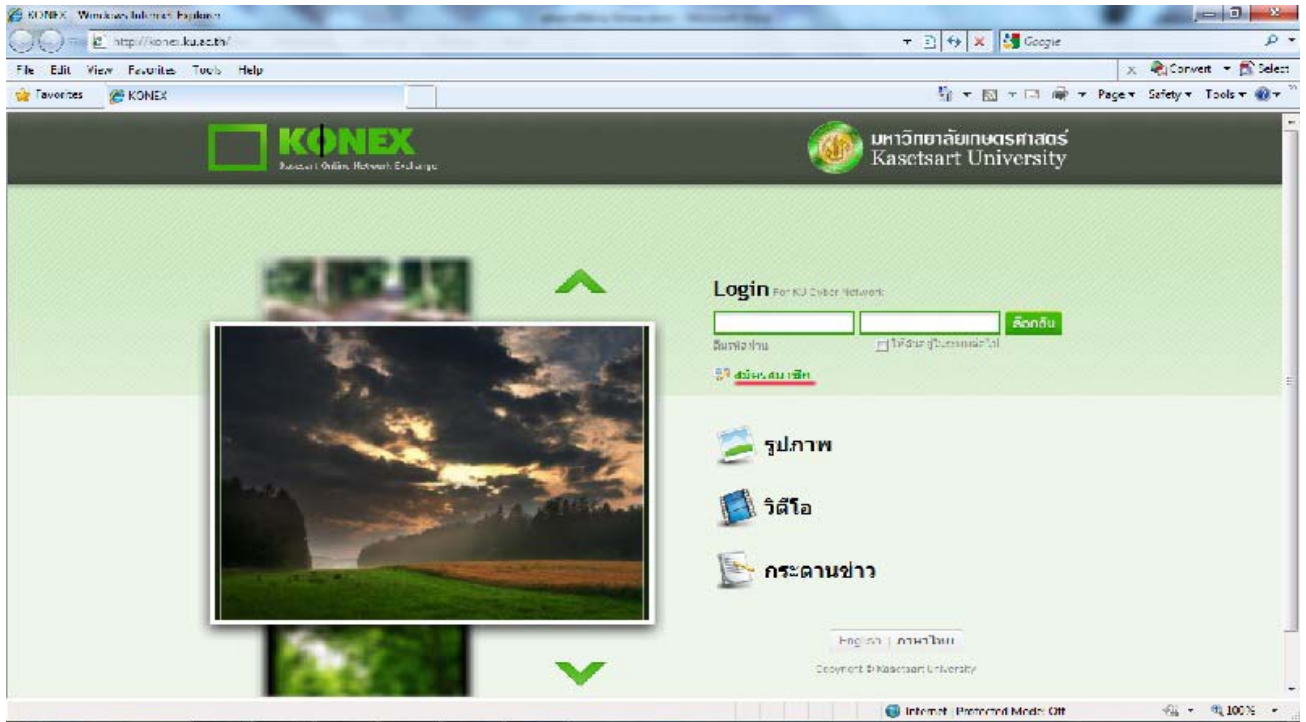


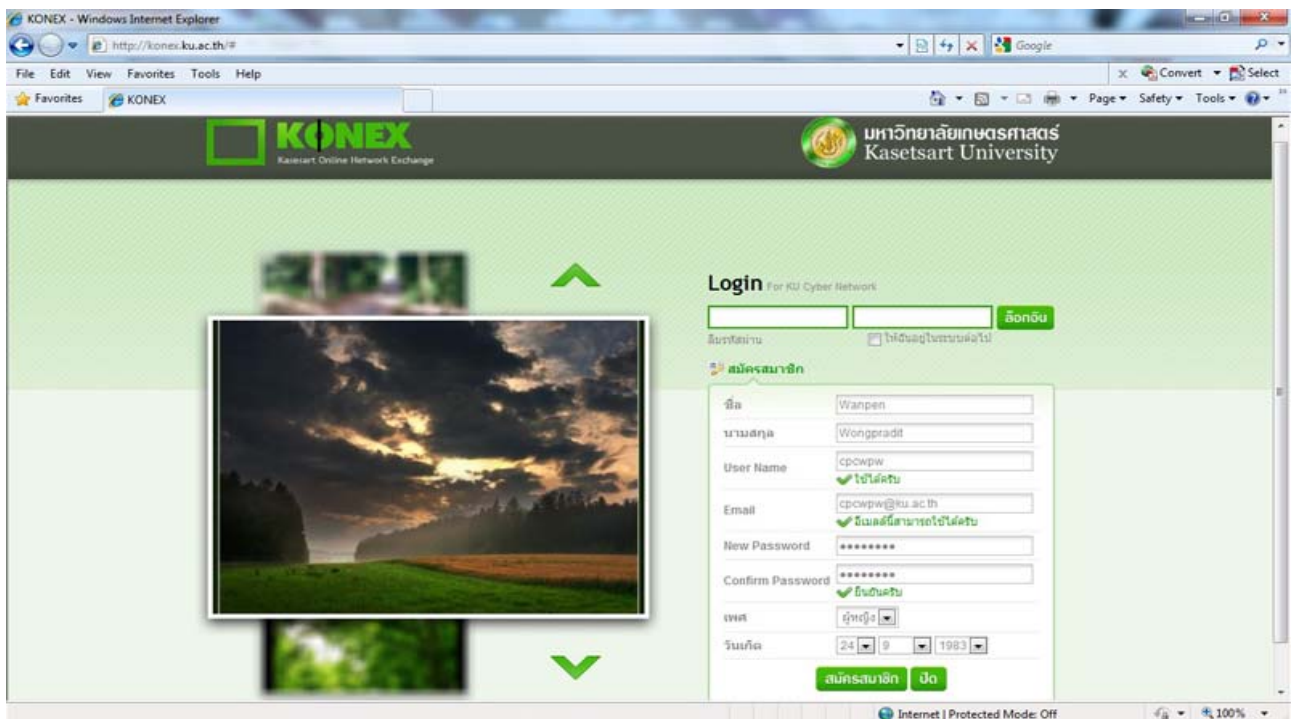
# คู่มือการใช้งาน Konex

## 1. การลงทะเบียนเพื่อใช้งาน

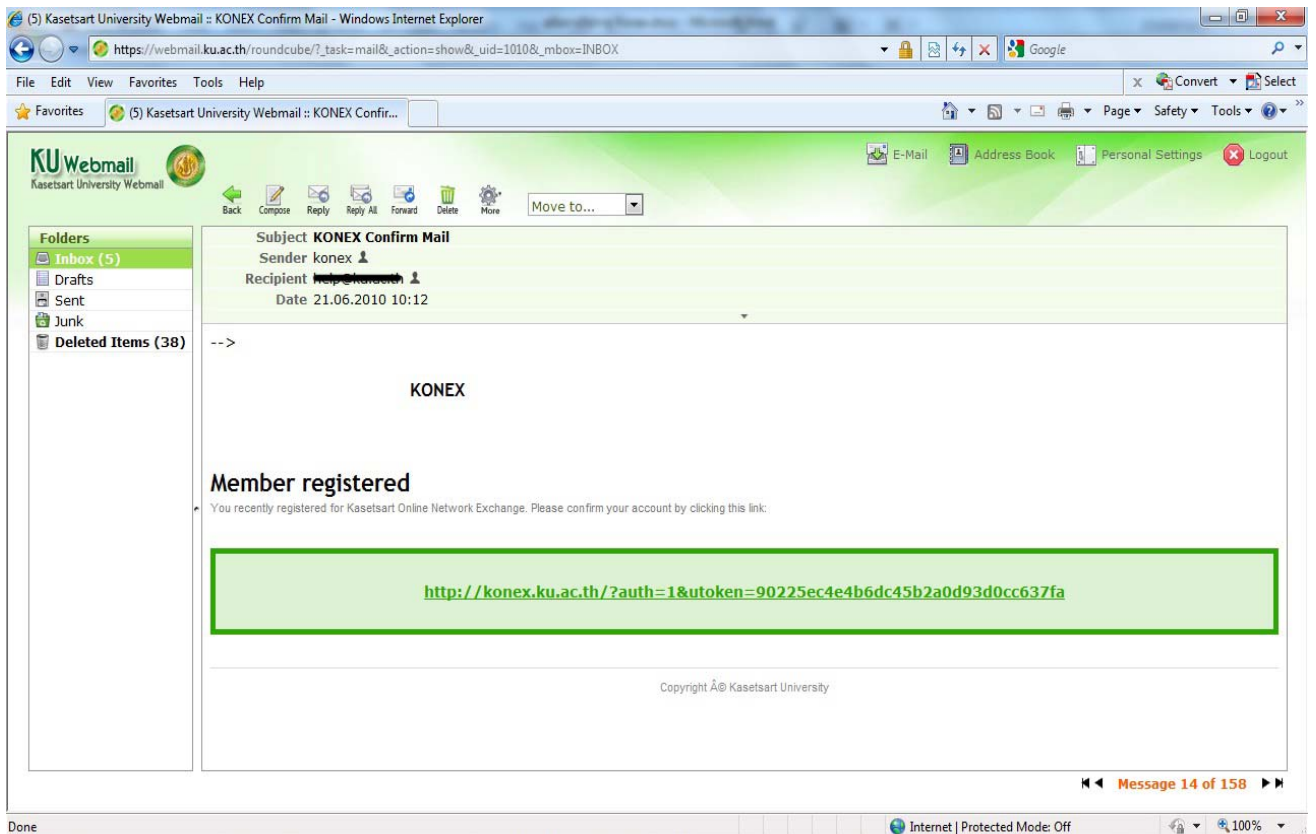
1.1 เข้าเว็บไซต์ <http://konex.ku.ac.th> แล้วคลิกที่เมนู **สมัครสมาชิก**



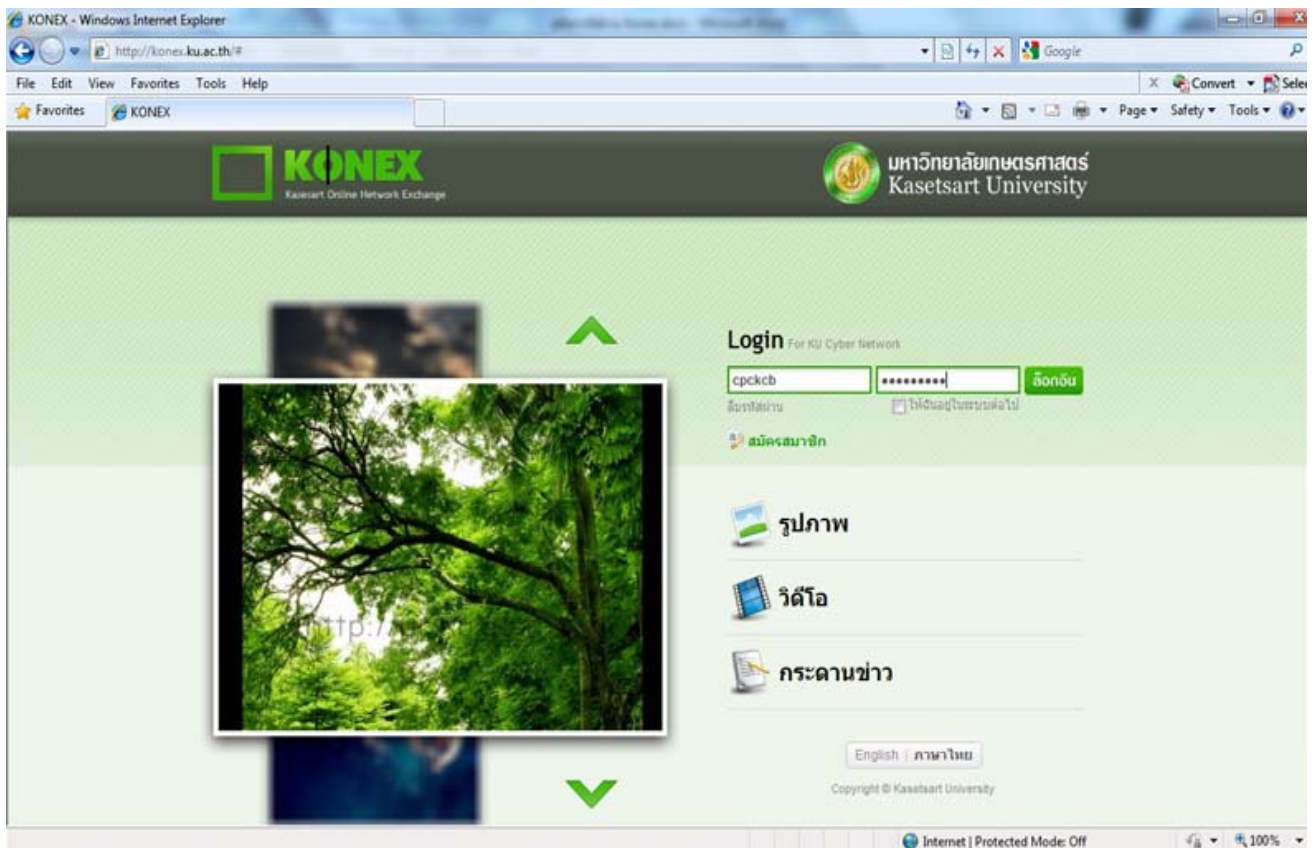
1.2 กรอกข้อมูลการสมัครให้ครบทุกช่อง สามารถกำหนดชื่อผู้ใช้และรหัสผ่านได้เอง โดยต้องใช้อีเมลของมหาวิทยาลัยเกษตรศาสตร์เท่านั้น



1.3 เมื่อสมัครการใช้งานเสร็จแล้ว ต้องเข้าไปที่อีเมลที่ใช้ในการสมัคร เพื่อยืนยันการลงทะเบียนก่อนเข้าใช้งานครั้งแรก

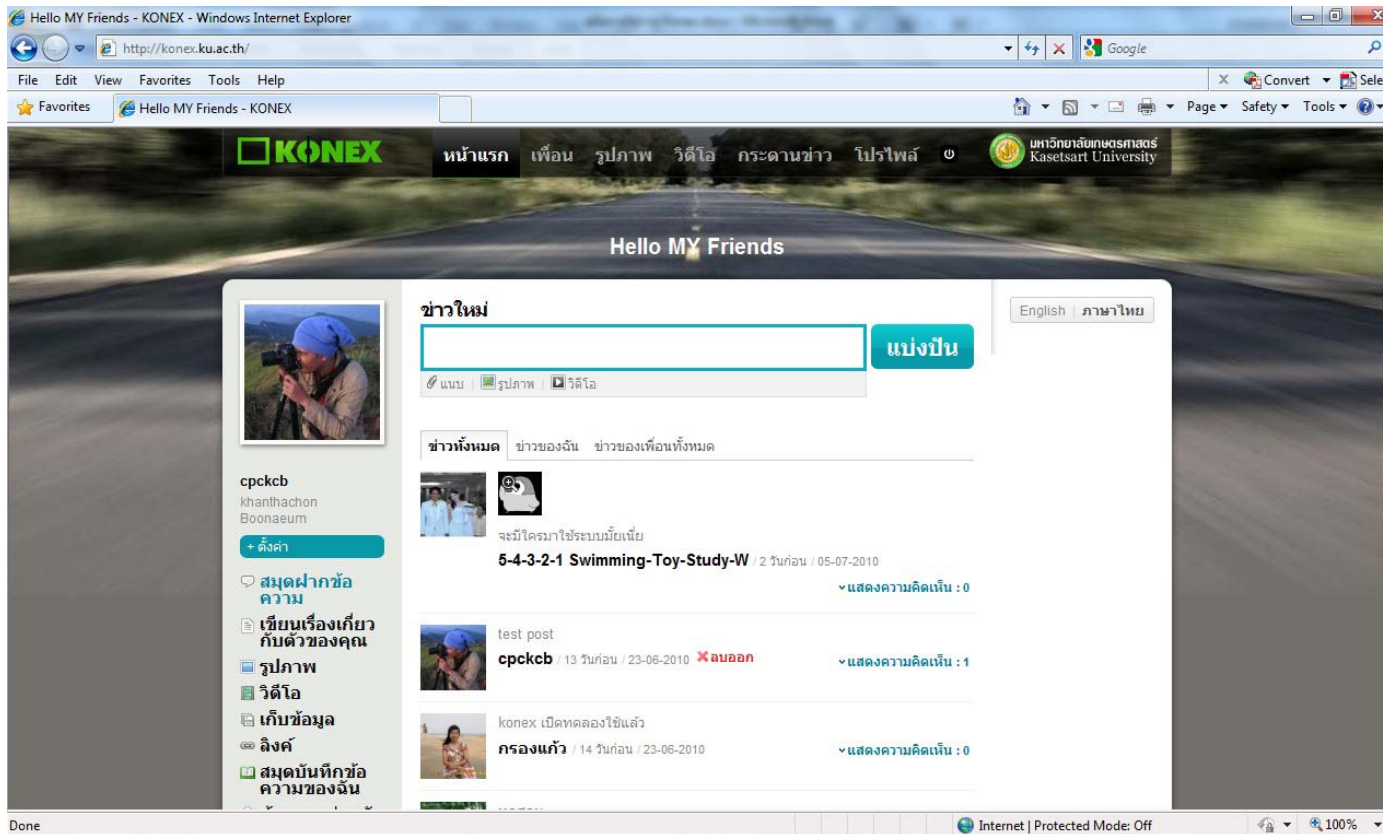


1.4 เมื่อยืนยันการใช้งานที่อีเมลเรียบร้อยแล้วจึงสามารถล็อกอินเข้าใช้งานได้

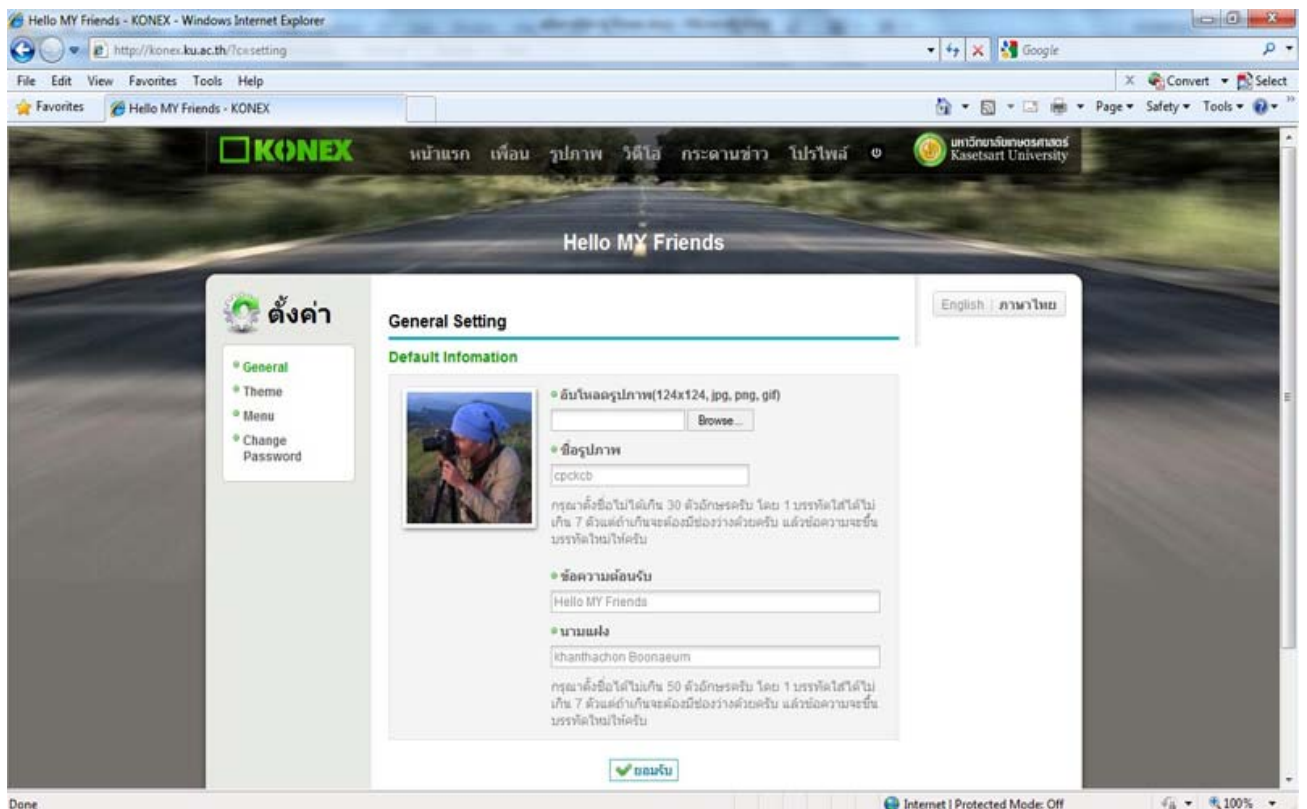


## 2. การตั้งค่าหน้าโฮมเพจและข้อมูลเบื้องต้น

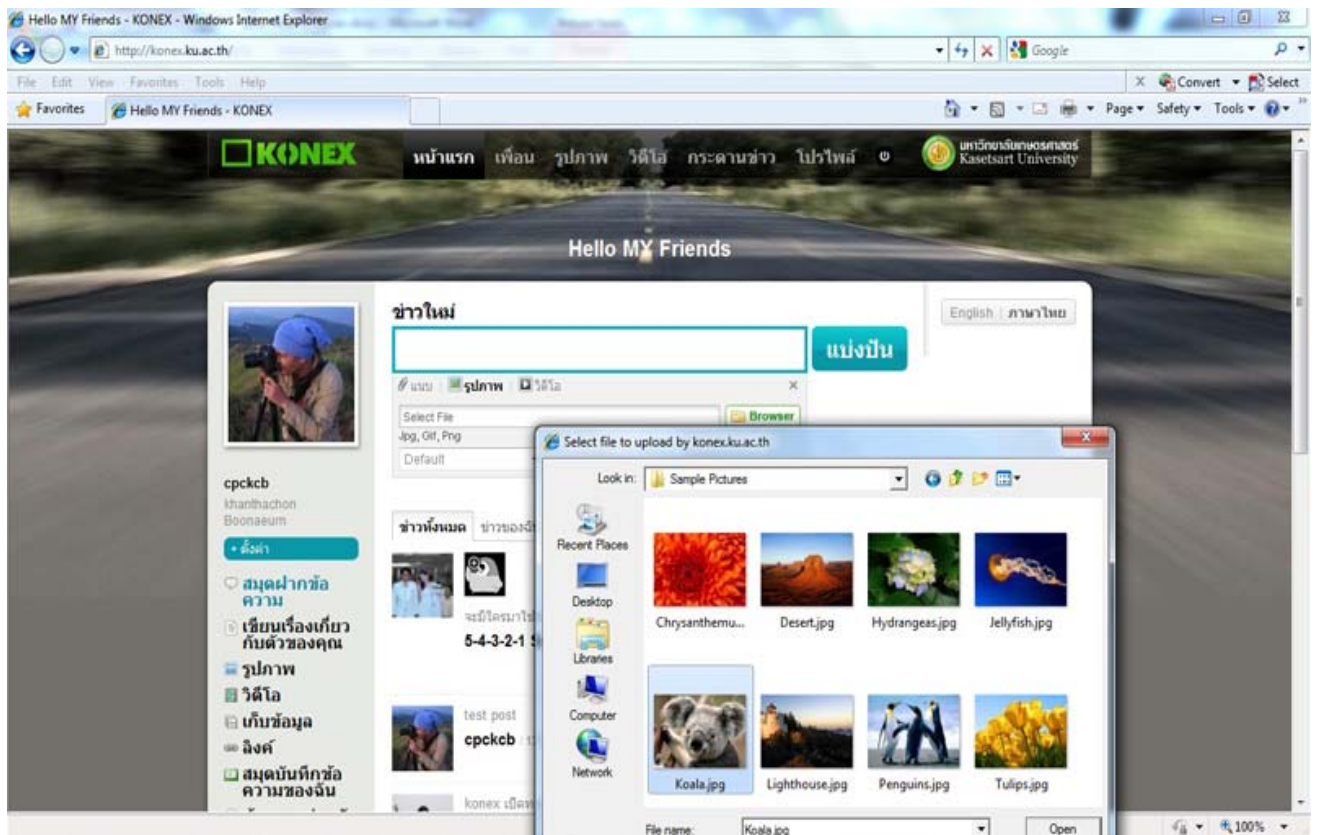
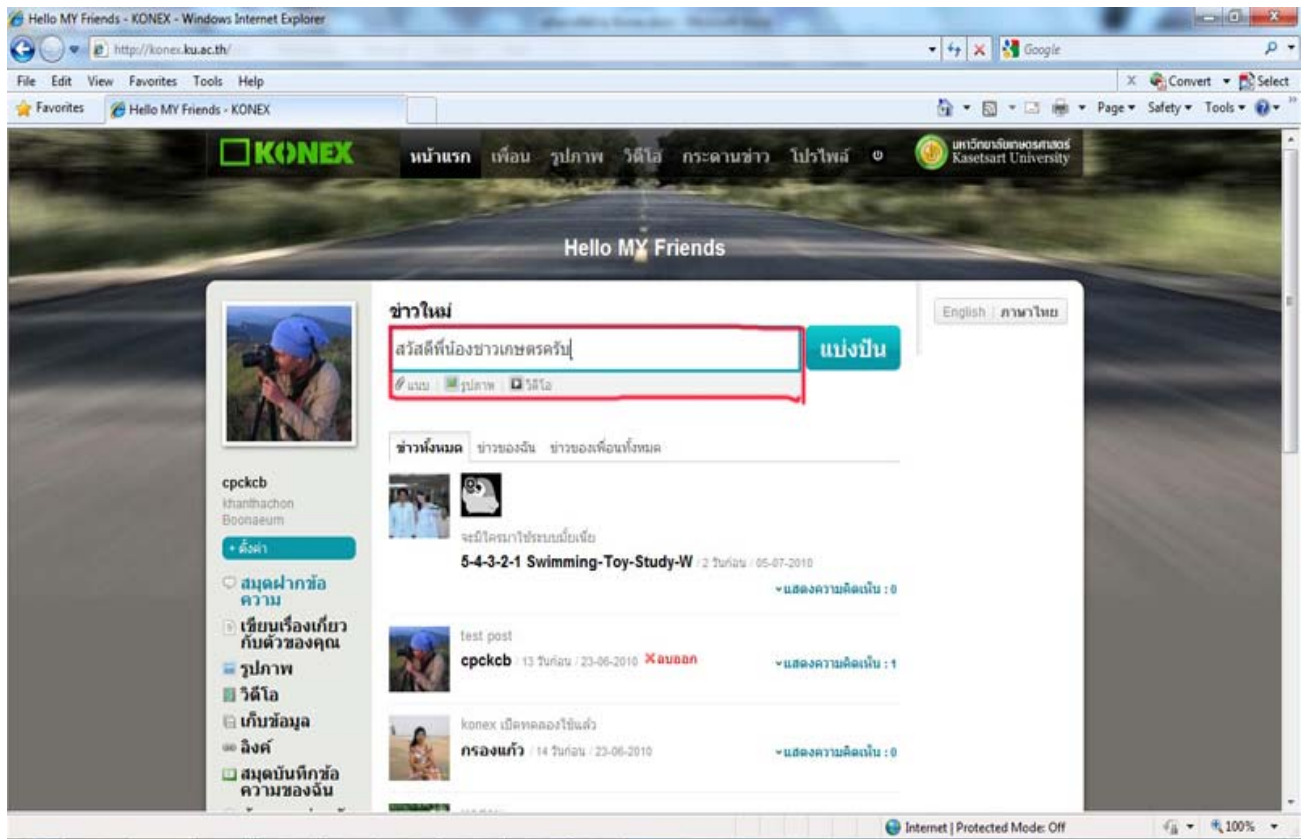
### 2.1 หลังจากล็อกอิน จะพบหน้าโฮมเพจ โดยสามารถเข้าไปแก้ไขโปรไฟล์ได้ที่เมนูตั้งค่า



### 2.2 ที่เมนูตั้งค่าสามารถแก้ไขโปรไฟล์ต่างๆ เช่น เปลี่ยนรูปดิสเพลย์ ชิม เพิ่มลคเมนูทางด้านซ้ายของหน้าโฮมเพจและสามารถแก้ไขรหัสผ่านจากเมนูนี้ได้



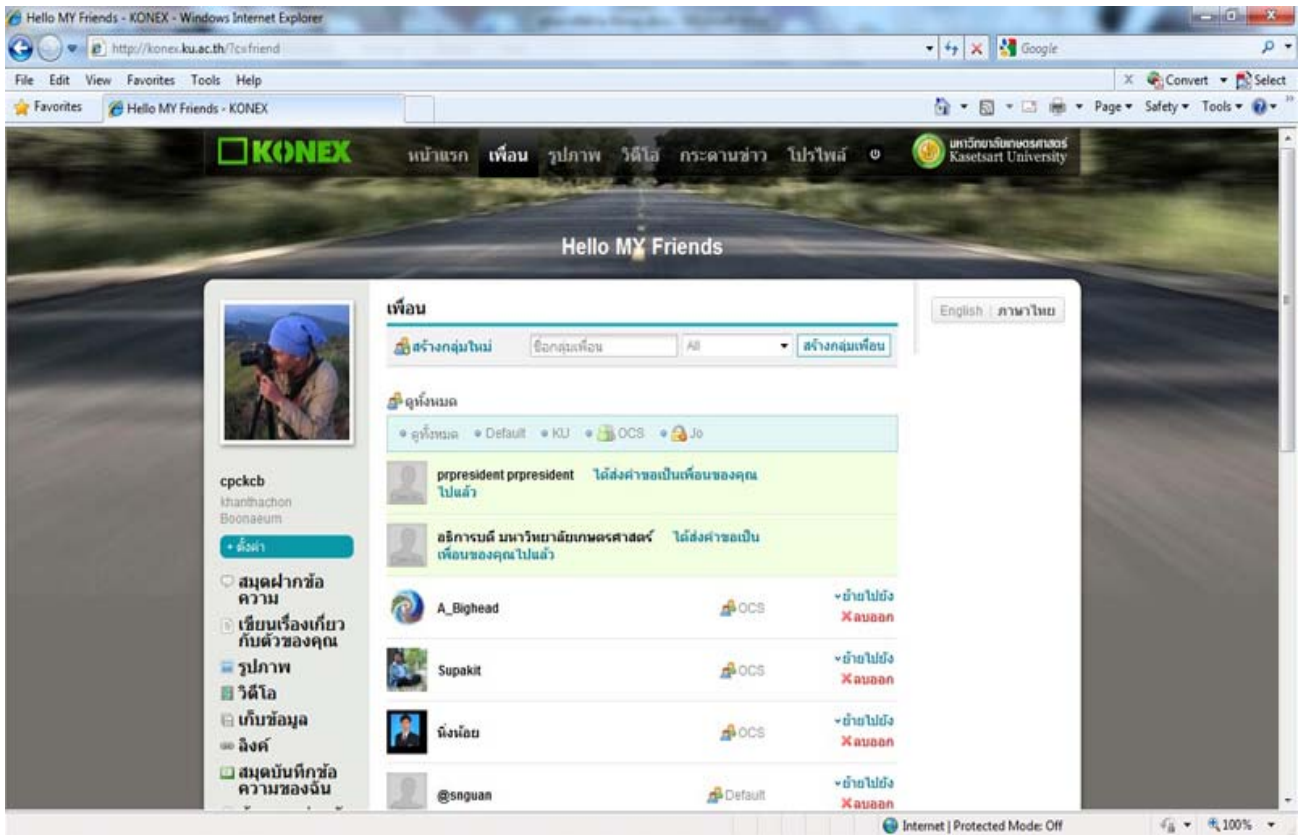
3. วิธีการแชร์ข้อมูล สามารถแชร์ข้อมูลในลักษณะ ข้อความ ไฟล์ รูปภาพ และวิดีโอ



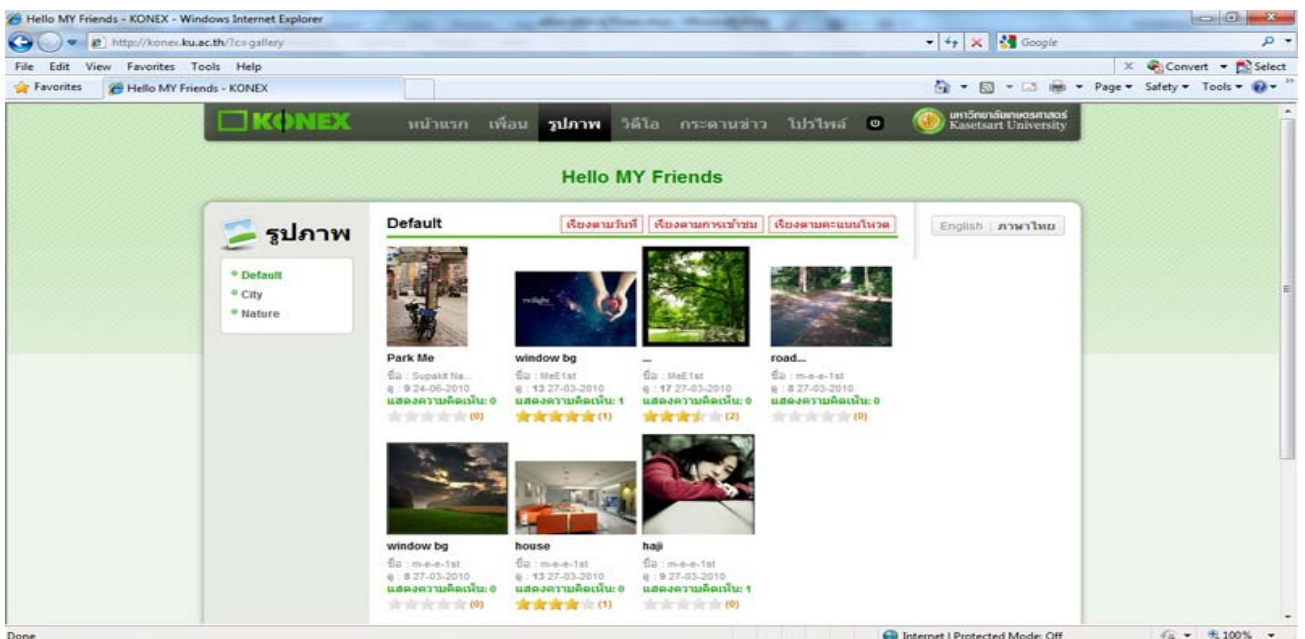
4. เมนูการใช้งานเบื้องต้น ลักษณะการใช้งานของเมนูจะแบ่งเป็น 2 ประเภท คือ เมนูด้านบน และด้านซ้าย

4.1 เมนูด้านบนจะเป็นลักษณะการแชร์ข้อมูล โดยที่ผู้ใช้งานทุกคนจะมองเห็น และสามารถส่งไฟล์ภาพ หรือวิดีโอเพื่อจัดลำดับความนิยม โดยผู้ใช้งานอื่นสามารถเข้ามาลงคะแนนจัดอันดับความนิยมได้

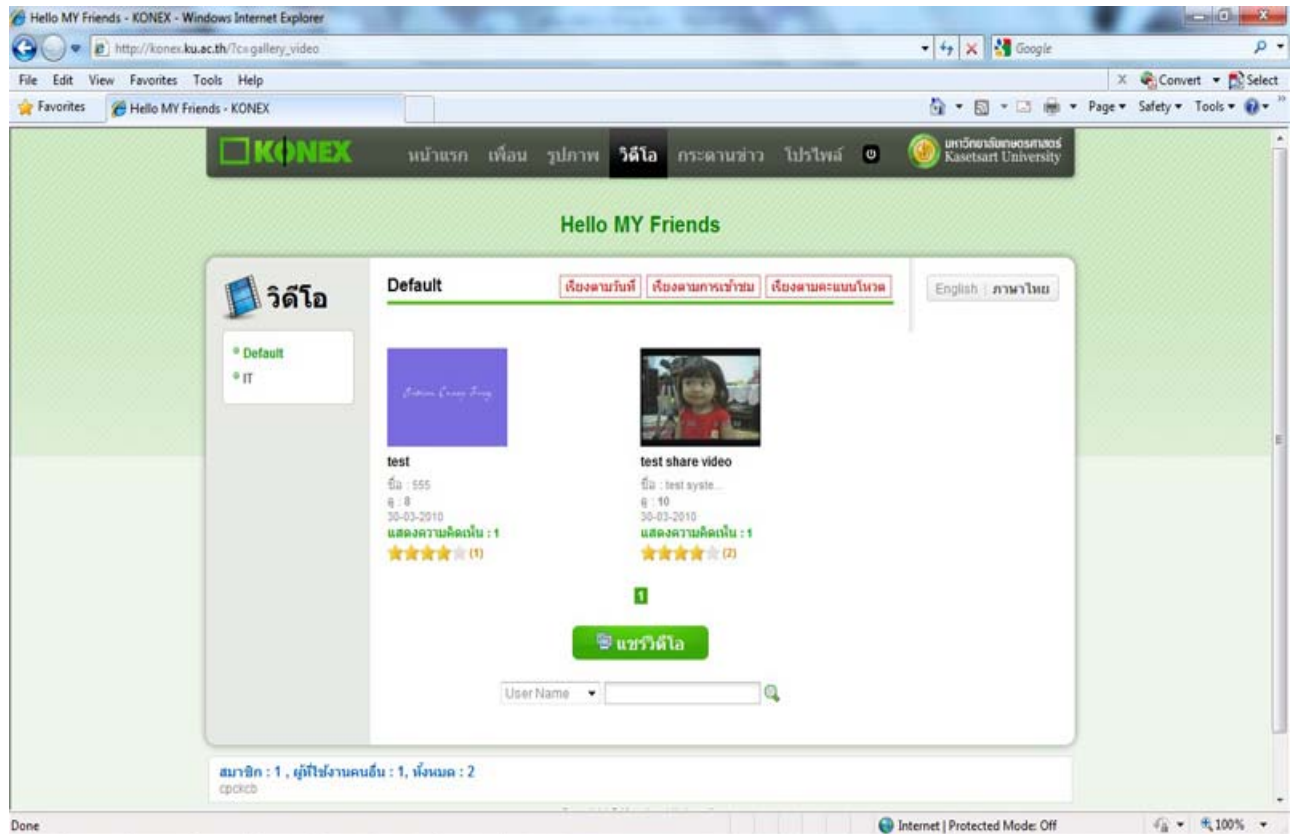
4.1.1 เมนูเพื่อน จะเป็นเมนูในการจัดการ ค้นหา ส่งคำเชิญหรือ เพิ่มเพื่อนเราเข้าไปในรายชื่อ โดยสามารถสร้างกลุ่มเพิ่มได้



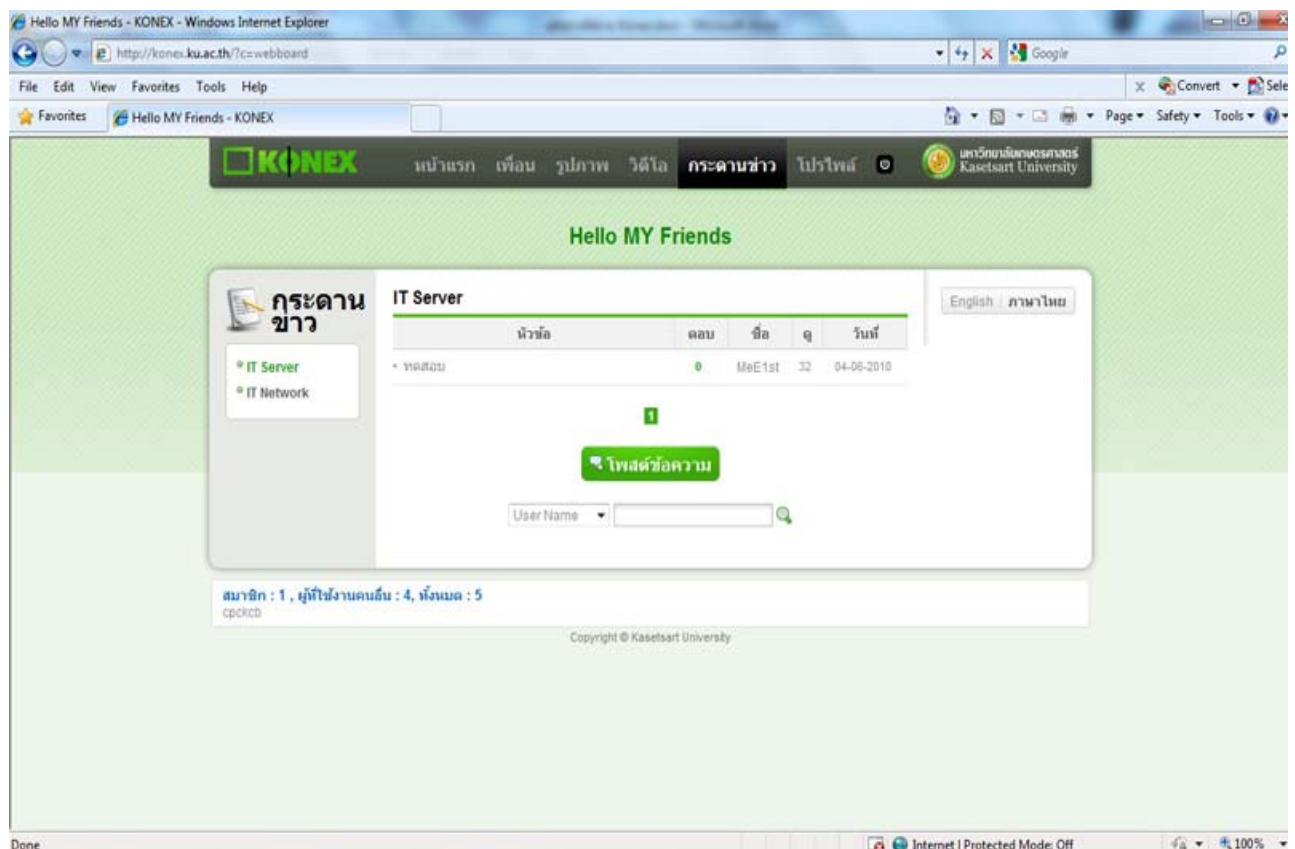
4.1.2 เมนูรูปภาพ สามารถส่งไฟล์ภาพ เพื่อประกวดความนิยม โดยผู้ใช้อื่นจะเป็นคนโหวตให้คะแนน



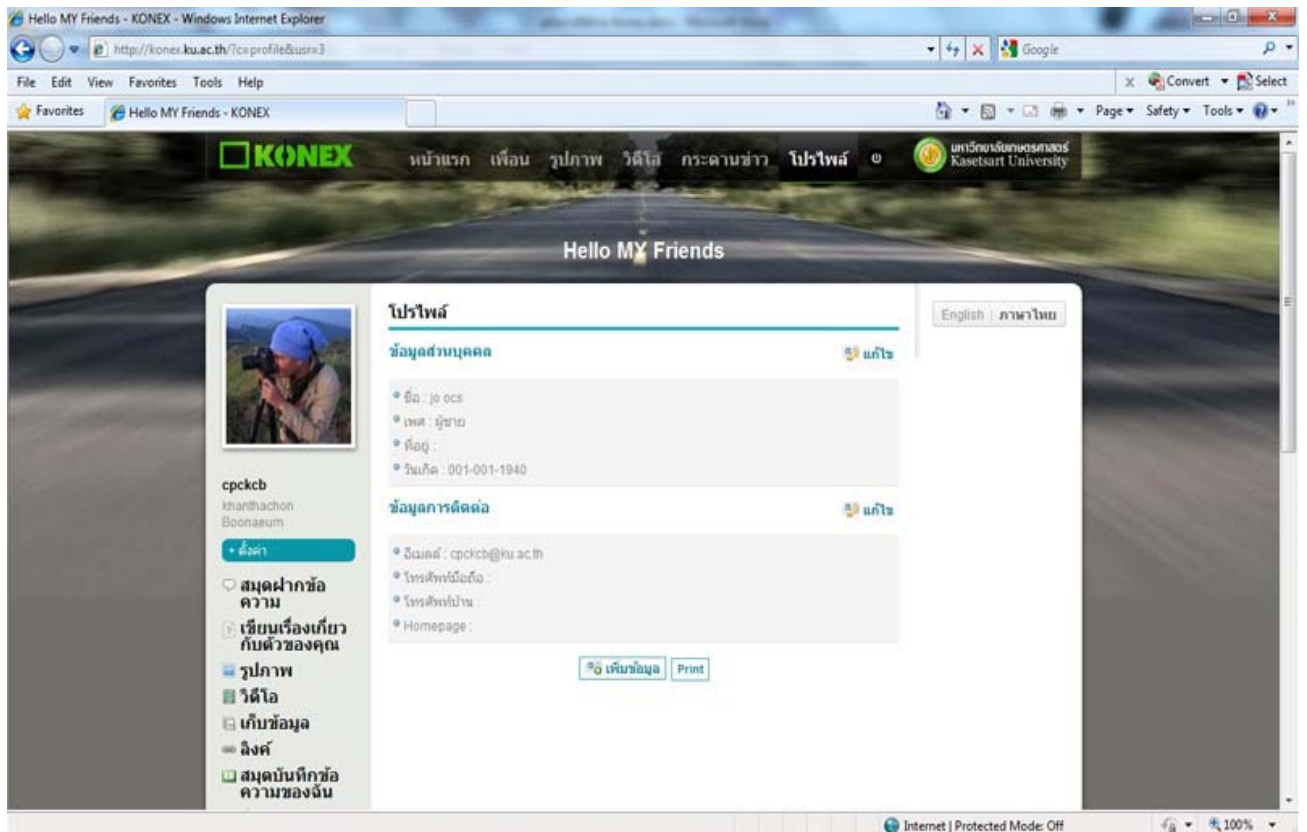
- 4.1.3 เมนูวิดีโอ มีลักษณะคล้ายกับเมนูรูปภาพสามารถส่งไฟล์วิดีโอ เพื่อประกวดความนิยม โดยผู้ใช้อื่นจะเป็นคนโหวตให้คะแนน ได้เช่นเดียวกัน



- 4.1.4 เมนูกระดานข่าว เป็นเมนูที่ใช้ในการแจ้งข่าว พุดคุย โดยผู้ใช้ทุกคนจะสามารถมองเห็นข้อความที่โพสต์ได้ทั้งหมด

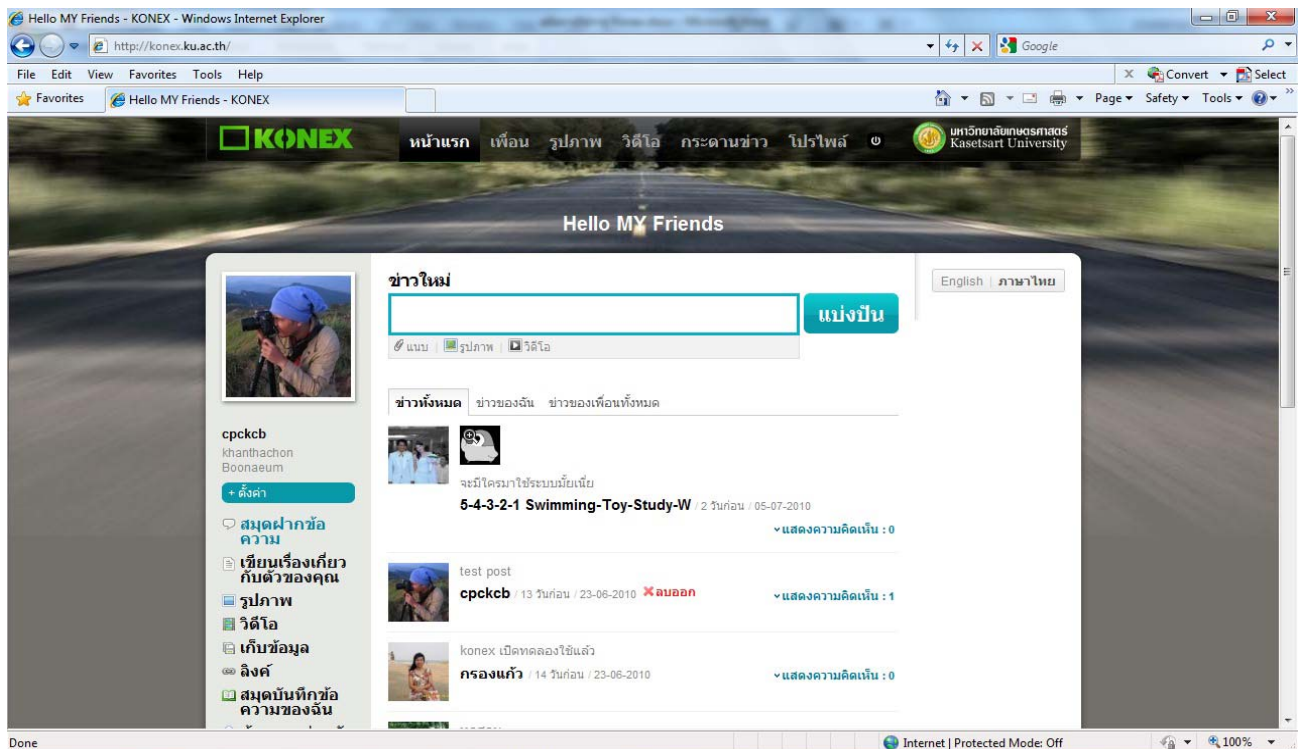


#### 4.1.5 เมนูโปรไฟล์ จะเป็นเมนูที่ใช้ในการเพิ่ม แก้ไข ข้อมูลส่วนตัว

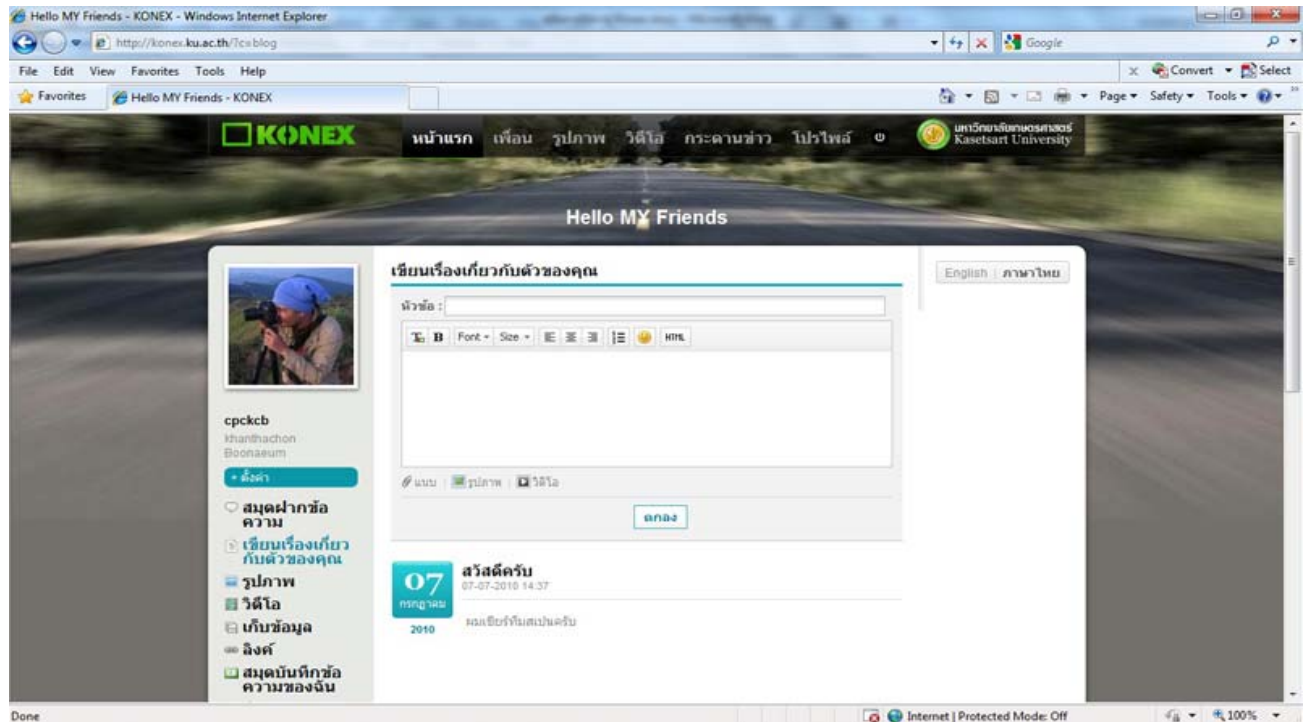


#### 4.2 เมนูด้านซ้ายจะเป็นเมนูที่ใช้ในการแชร์ เก็บข้อมูล ฝากข้อความและลิงค์ โดยผู้ใช้สามารถเพิ่มหรือลดจากเมนูตั้งค่าได้

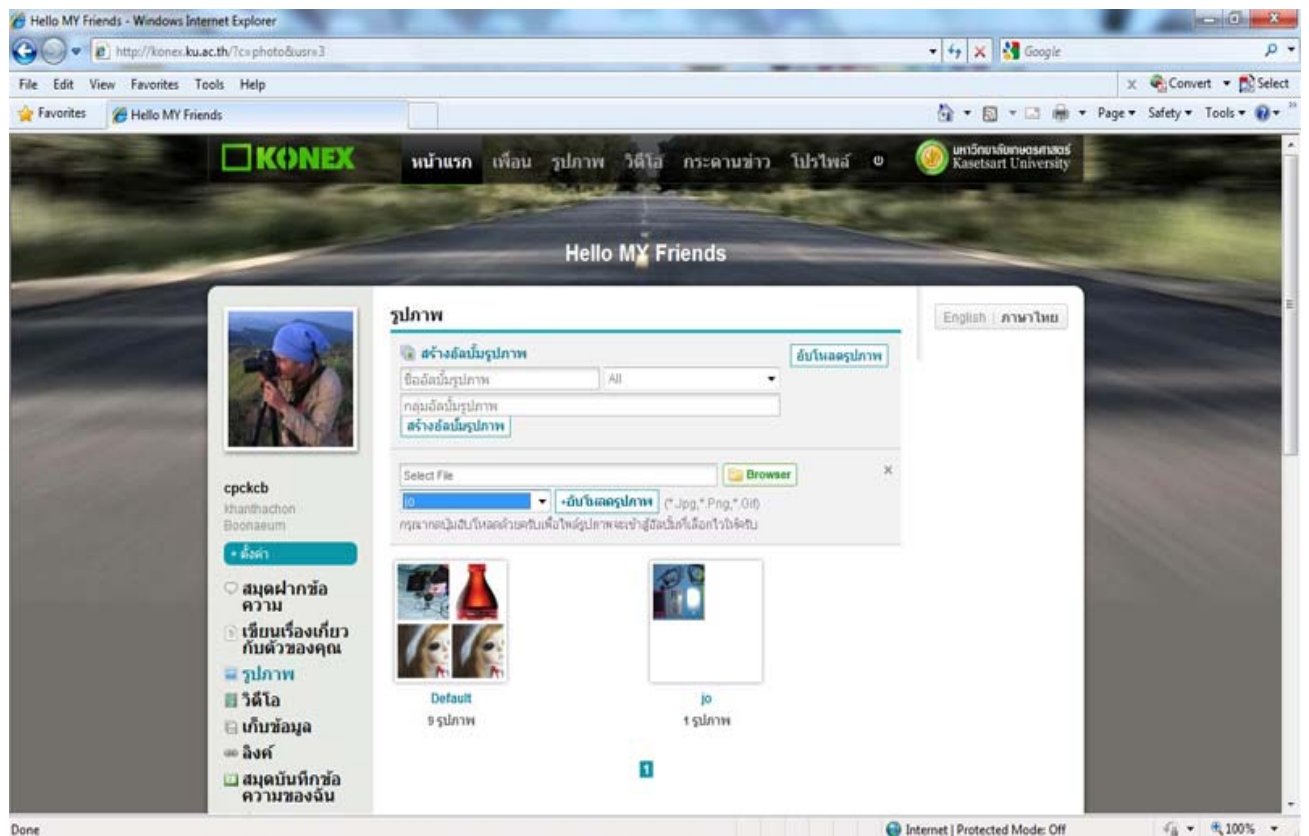
##### 4.2.1 เมนูสมุดฝากข้อความ จะเป็นเมนูหน้าแรกที่จะเห็นข้อความ วิดีโอ หรือรูปภาพ ที่เพื่อน หรือเพื่อนของเพื่อน มาโพสต์ไว้



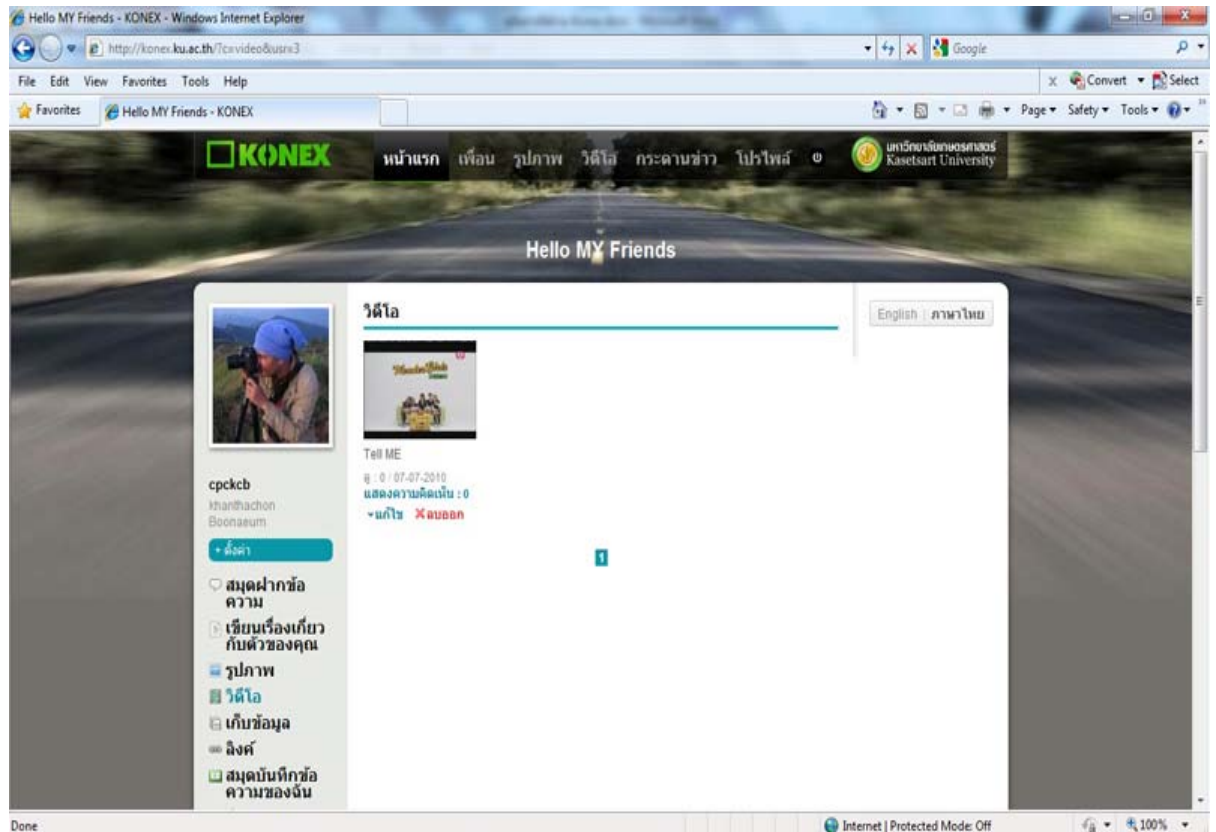
4.2.2 เมนูเขียนเรื่องเกี่ยวกับตัวคุณ จะเป็นเมนูที่ไว้เขียนเรื่องราวมีลักษณะคล้ายไดอารี่ โดยเพื่อนสามารถเข้ามาอ่านได้



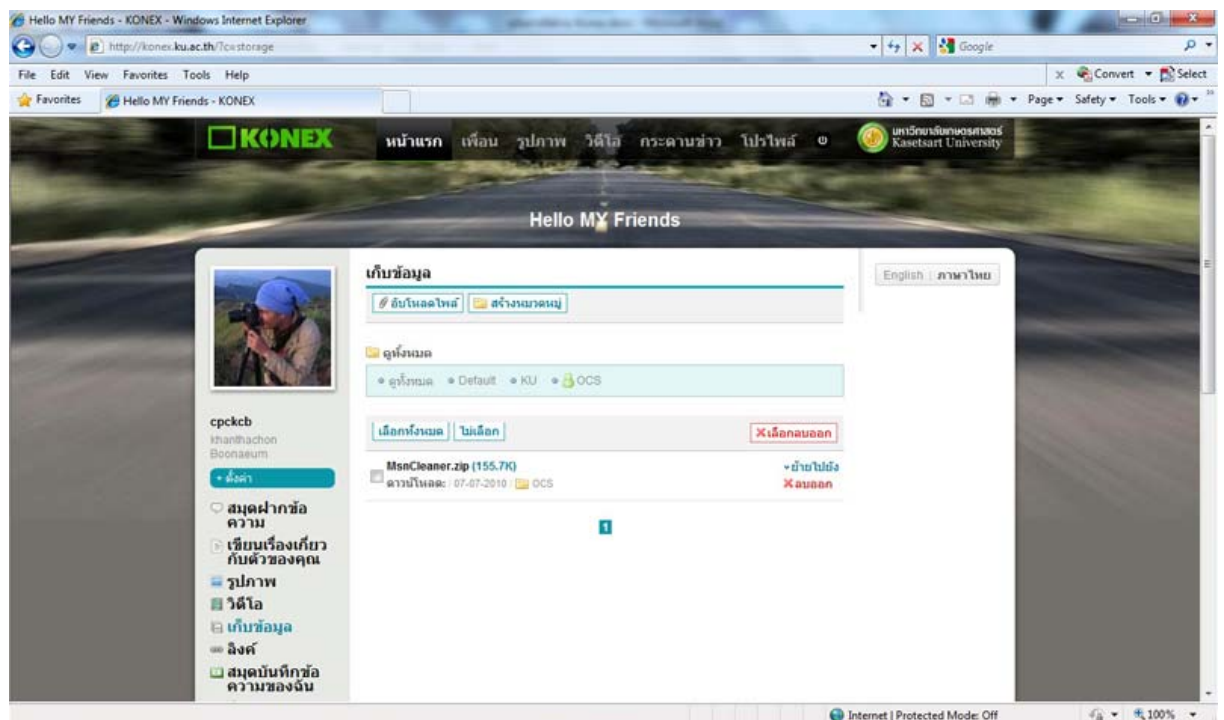
4.2.3 เมนูรูปภาพ จะเป็นเมนูที่ใช้สร้าง แก๊ซ ลบ อัลบั้มรูปภาพ โดยเราสามารถกำหนดสิทธิ์ในการใช้งานได้เป็น 3 ประเภทคือ เพื่อน เพื่อนของเพื่อน และส่วนตัวได้



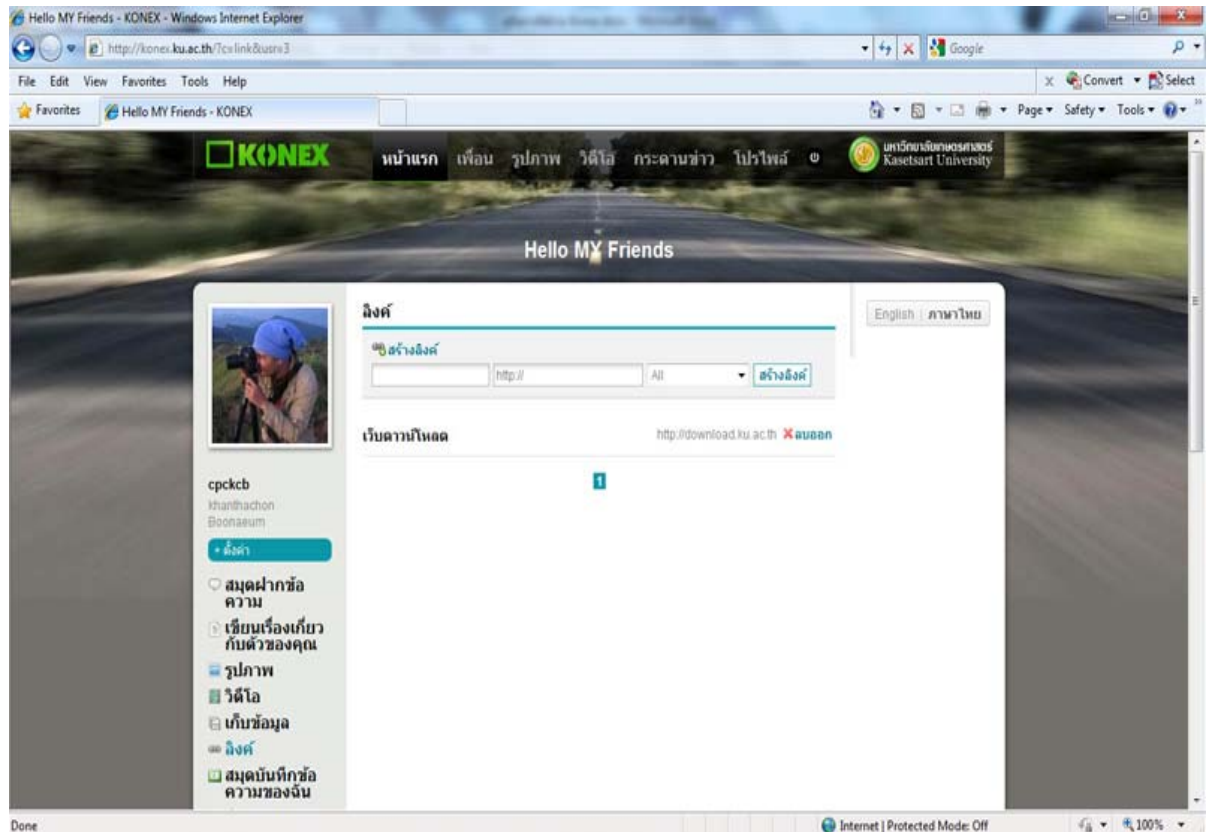
4.2.4 เมนูวิดีโอ เป็นเมนูที่รวมไฟล์วิดีโอ ที่โพสจากเมนูสมุดฝากข้อความ โดยสามารถแก้ไขเนื้อหา หรือลบออกได้



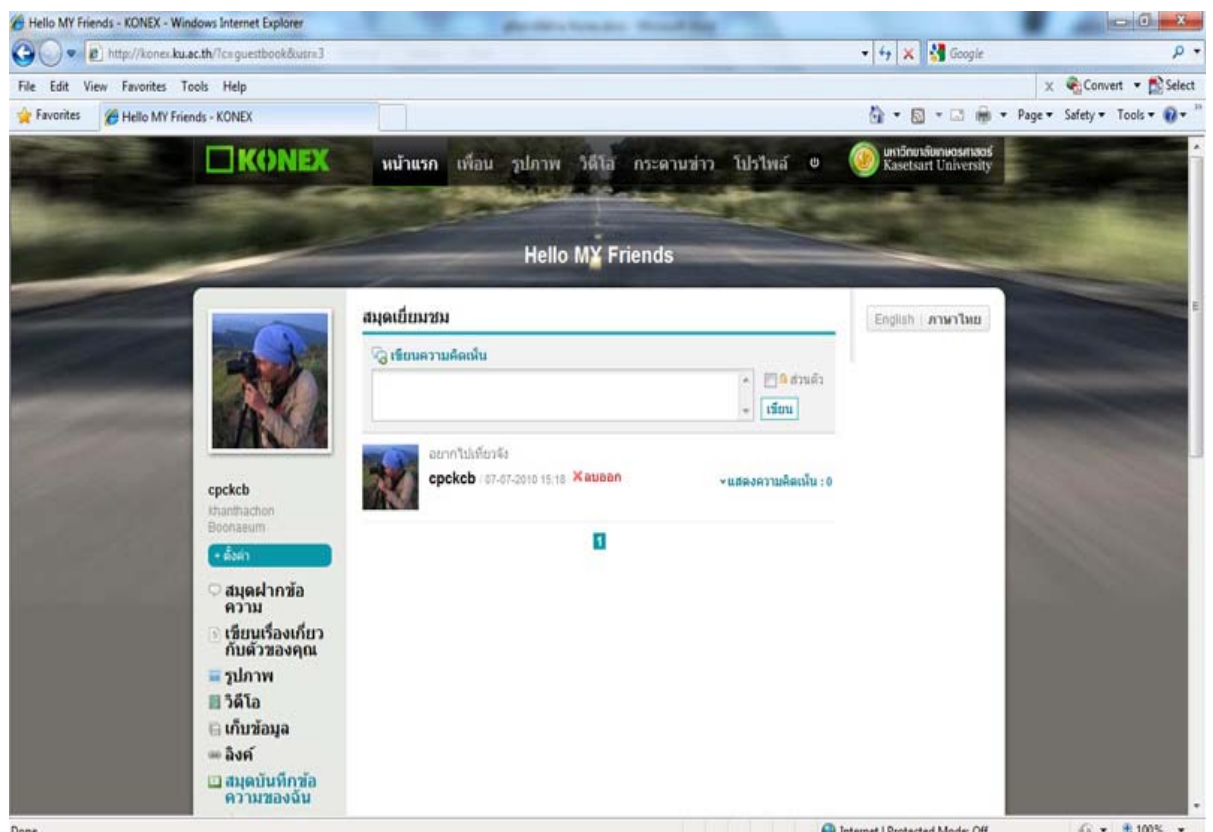
4.2.5 เมนูเก็บข้อมูล เป็นเมนูที่ใช้ในการเก็บ หรือแชร์ไฟล์ให้กับผู้อื่น โดยสามารถกำหนดสิทธิ์ได้ 3 ระดับคือ เพื่อน เพื่อนของเพื่อน และส่วนตัว โดยถ้าเลือกเป็นส่วนตัวสามารถกำหนดรหัสผ่านได้



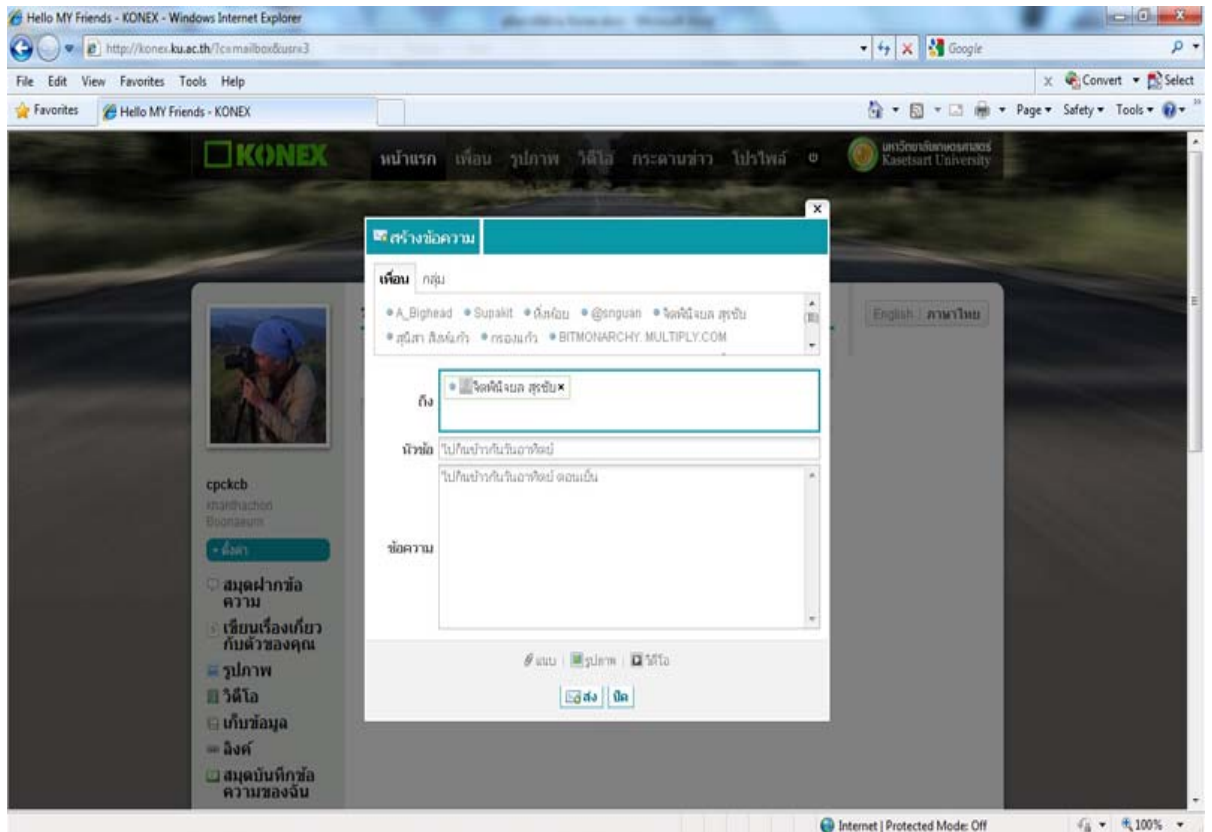
- 4.2.6 เมนูลิงค์ จะเป็นเมนูที่ใช้ในการเก็บลิงค์เว็บไซต์ที่เราชื่นชอบหรือต้องการแบ่งปันให้ผู้อื่น โดยจะสามารถกำหนดสิทธิ์การเข้าถึงได้ 3 ระดับ คือ เพื่อน เพื่อนของเพื่อน และส่วนตัว



- 4.2.7 เมนูสมุดบันทึกข้อความของฉัน ไว้สำหรับเขียนบันทึกต่างๆ โดยสามารถกำหนดได้ว่าจะให้ผู้อื่นเห็นหรือไม่ โดยการติ๊กเครื่องหมายที่ช่องส่วนตัว



4.2.8 เมนูข้อความส่วนตัว ใช้ในการส่งข้อความหาเพื่อน โดยสามารถแนบไฟล์ รูปภาพ และ วิดีโอได้ โดยสามารถส่งเป็นกลุ่มหรือเลือกเป็นรายชื่อได้



สามารถแจ้งปัญหาหรือติดต่อสอบถามได้ที่ [help@ku.ac.th](mailto:help@ku.ac.th) หรือเบอร์โทรศัพท์ภายใน 2541-2543

\*\*\*สำนักบริการคอมพิวเตอร์ มหาวิทยาลัยเกษตรศาสตร์\*\*\*